

Rupiah Cash Fund

31 Juli 2017

Profil Manajer Investasi

PT Asuransi Jiwa Sequis Life (Sequislife) telah berdiri selama 33 tahun lebih dalam industri asuransi jiwa di Indonesia dan merupakan salah satu asuransi jiwa swasta nasional terbesar di Indonesia dengan memiliki produk-produk asuransi terintegrasi dari asuransi jiwa, asuransi kesehatan maupun investasi. Saat ini Sequislife memiliki asset lebih dari Rp 15.367 Trilyun (Per Desember 2015), lebih dari 276.000 Pemegang polis dan didukung oleh lebih dari 13.800 agen pemasaran berlisensi profesional serta lebih dari 680 karyawan. Beberapa penghargaan telah diterima Sequislife, diantaranya "The Best Life Insurance Company" tahun 2005 dan 2006 dari Bisnis Indonesia, "Top 25 Indonesia Original Corporate Brands 2011" dari majalah SWA, penghargaan dari MURI di tahun 2011 sebagai "Perusahaan Asuransi Jiwa lokal pertama di Indonesia yang mengakuisisi 2 perusahaan Asuransi Jiwa asing", penghargaan "Indonesia Service to Care Award 2012" dari Majalah Marketeers, penghargaan pada Indonesia Insurance Award 2013 sebagai "The Best of Life Insurance", penghargaan "Corporate Image Award 2015" dari majalah Tempo, penghargaan pada Indonesia Insurance Consumer Choice Award 2015 & 2016 sebagai "Top 3 Best Financial Performance" dari Warta Ekonomi, penghargaan "Contact Center Service Excellence Awards (CCSEA) Awards 2016", dan penghargaan Indonesia's Best Corporate Social Initiatives 2016 dari majalah Mix Marketing.

Tujuan Investasi

Bertujuan untuk menjaga likuiditas dan mempertahankan nilai modal melalui investasi pada Pasar Uang atau Obligasi dengan jatuh tempo kurang dari 1 (satu) tahun dengan tingkat pengembalian yang stabil baik melalui reksa dana maupun penempatan secara langsung

Kebijakan Investasi

Pasar Uang **100%**

Komposisi Aset

Pasar Uang **100%**

Kepemilikan Terbesar

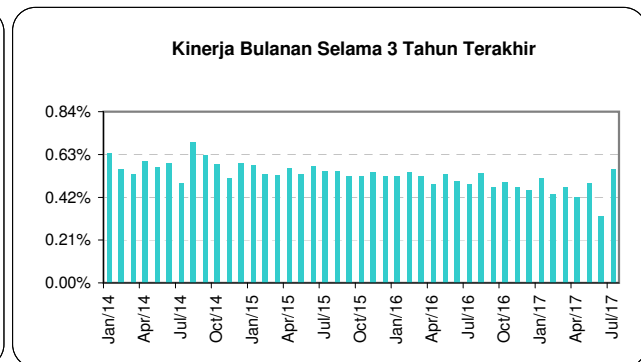
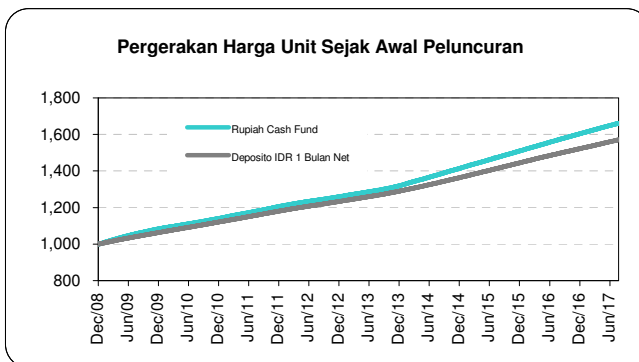
RD Batavia Dana Kas Maxima **69.97%**
RD Sequis Liquid Prima **30.03%**

Kinerja Investasi

| | 1 Bulan | 3 Bulan | 6 Bulan | YTD | 1 Tahun | 3 Tahun | 5 Tahun | Sejak Peluncuran |
|------------------|---------|---------|---------|-------|---------|---------|---------|------------------|
| Rupiah Cash Fund | 0.56% | 1.38% | 2.73% | 3.26% | 5.79% | 20.54% | 33.89% | 66.16% |
| Tolak Ukur | 0.52% | 1.25% | 2.44% | 2.89% | 5.05% | 17.67% | 29.29% | 57.09% |

Tolak Ukur :

Deposito Rupiah 1 Bulan (IDRE1MO) Net



Informasi Investasi

Tanggal Peluncuran
9 Desember 2008

Mata Uang
Rupiah

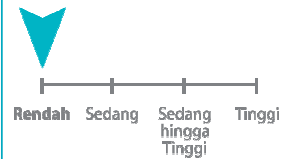
NAB/Unit
1.661.6096

Bank Kustodian
HSBC, Jakarta

Ticker Bloomberg
SQLRPF IJ EQUITY

Total NAV
IDR 9.94 Milyar

Toleransi Risiko



Disclaimer

Laporan ini disiapkan oleh PT. Asuransi Jiwa Sequis Life dan hanya digunakan sebagai informasi saja dan bukan merupakan penawaran penjualan dan/atau pembelian. Kinerja masa lalu bukan merupakan jaminan kinerja dimasa yang akan datang. Harga unit dapat bertambah ataupun berkurang.

Rupiah Dynamic Fund

31 Juli 2017

Profil Manajer Investasi

PT Asuransi Jiwa Sequis Life (Sequislife) telah berdiri selama 33 tahun lebih dalam industri asuransi jiwa di Indonesia dan merupakan salah satu asuransi jiwa swasta nasional terbesar di Indonesia dengan memiliki produk-produk asuransi terintegrasi dari asuransi jiwa, asuransi kesehatan maupun investasi. Saat ini Sequislife memiliki asset lebih dari Rp 15.367 Trilyun (Per Desember 2015), lebih dari 276.000 Pemegang polis dan didukung oleh lebih dari 13.800 agen pemasaran berlisensi professional serta lebih dari 680 karyawan. Beberapa penghargaan telah diterima Sequislife, diantaranya "The Best Life Insurance Company" tahun 2005 dan 2006 dari Bisnis Indonesia, "Top 25 Indonesia Original Corporate Brands 2011" dari majalah SWA, penghargaan dari MURI di tahun 2011 sebagai "Perusahaan Asuransi Jiwa lokal pertama di Indonesia yang mengakuisi 2 perusahaan Asuransi Jiwa asing", penghargaan "Indonesia Service to Care Award 2012" dari Majalah Marketeers, penghargaan pada Indonesia Insurance Award 2013 sebagai "The Best of Life Insurance", penghargaan "Corporate Image Award 2015" dari majalah Tempo, penghargaan pada Indonesia Insurance Consumer Choice Award 2015 & 2016 sebagai "Top 3 Best Financial Performance" dari Warta Ekonomi, penghargaan "Contact Center Service Excellence Awards (CCSEA) Awards 2016", dan penghargaan Indonesia's Best Corporate Social Initiatives 2016 dari majalah Mix Marketing.

Tujuan Investasi

Bertujuan untuk memperoleh pengembalian dari pertumbuhan Pasar Saham dalam jangka panjang dengan pengelolaan portofolio yang memungkinkan pengendalian kerugian portofolio investasi melalui investasi pada Pasar Saham atau Pasar Uang yang dikelola secara dinamis sesuai kondisi pasar modal baik melalui reksa dana maupun penempatan secara langsung

Kebijakan Investasi

Saham **0% - 100%**
 Pasar Uang **0% - 100%**

Komposisi Aset

Saham **89.58%**
 Pasar Uang **10.42%**

Kepemilikan Terbesar

RD Batavia Dana Saham **39.50%**
 RD Schroder Dana Prestasi **35.94%**
 RD Batavia LQ 45 Plus **24.56%**

Informasi Investasi

Tanggal Peluncuran
1 September 2014

Mata Uang
Rupiah

NAB/Unit
1,012.4258

Bank Kustodian
HSBC, Jakarta

Ticker Bloomberg
SEQUDYN IJ EQUITY

Total NAV
IDR 136.38 Milyar

Toleransi Risiko

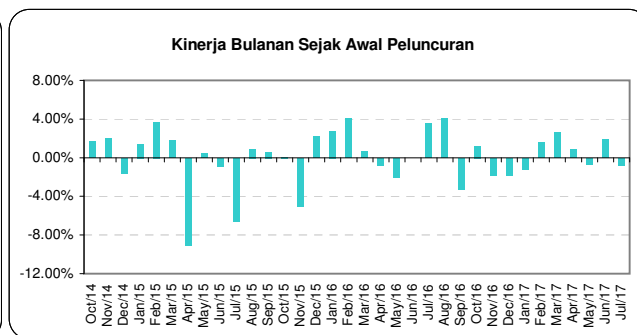


Kinerja Investasi

| | 1 Bulan | 3 Bulan | 6 Bulan | YTD | 1 Tahun | 3 Tahun | 5 Tahun | Sejak Peluncuran |
|---------------------|---------|---------|---------|--------|---------|---------|---------|------------------|
| Rupiah Dynamic Fund | -0.77% | 0.48% | 5.64% | 4.37% | 2.48% | #N/A | #N/A | 1.24% |
| Tolak Ukur | 0.19% | 2.74% | 10.33% | 10.15% | 11.98% | #N/A | #N/A | 12.81% |

Tolak Ukur :

Index Harga Saham Gabungan (IHSG)



Disclaimer

Laporan ini disiapkan oleh PT. Asuransi Jiwa Sequis Life dan hanya digunakan sebagai informasi saja dan bukan merupakan penawaran penjualan dan/atau pembelian. Kinerja masa lalu bukan merupakan jaminan kinerja dimasa yang akan datang. Harga unit dapat bertambah ataupun berkurang.

PT. Asuransi Jiwa Sequis Life terdaftar dan diawasi oleh Otoritas Jasa Keuangan

31 Juli 2017

Profil Manajer Investasi

PT Asuransi Jiwa Sequis Life (Sequislife) telah berdiri selama 33 tahun lebih dalam industri asuransi jiwa di Indonesia dan merupakan salah satu asuransi jiwa swasta nasional terbesar di Indonesia dengan memiliki produk-produk asuransi terintegrasi dari asuransi jiwa, asuransi kesehatan maupun investasi. Saat ini Sequislife memiliki aset lebih dari Rp 15.367 Trilyun (Per Desember 2015), lebih dari 276.000 Pemegang polis dan didukung oleh lebih dari 13.800 agen pemasaran berlisensi professional serta lebih dari 680 karyawan. Beberapa penghargaan telah diterima Sequislife, diantaranya "The Best Life Insurance Company" tahun 2005 dan 2006 dari Bisnis Indonesia, "Top 25 Indonesia Original Corporate Brands 2011" dari majalah SWA, penghargaan dari MURI di tahun 2011 sebagai "Perusahaan Asuransi Jiwa lokal pertama di Indonesia yang mengakuisi 2 perusahaan Asuransi Jiwa asing", penghargaan "Indonesia Service to Care Award 2012" dari Majalah Marketeers, penghargaan pada Indonesia Insurance Award 2013 sebagai "The Best of Life Insurance", penghargaan "Corporate Image Award 2015" dari majalah Tempo, penghargaan pada Indonesia Insurance Consumer Choice Award 2015 & 2016 sebagai "Top 3 Best Financial Performance" dari Warta Ekonomi, penghargaan "Contact Center Service Excellence Awards (CCSEA) Awards 2016", dan penghargaan Indonesia's Best Corporate Social Initiatives 2016 dari majalah Mix Marketing.

Tujuan Investasi

Bertujuan untuk memperoleh pengembalian dari pertumbuhan Pasar Saham jangka panjang melalui investasi pada Pasar Saham dan Pasar Uang dengan porsi Pasar Saham minimal 80% baik melalui reksa dana maupun penempatan secara langsung

Kebijakan Investasi

Saham **80% - 100%**
Pasar Uang **0% - 20%**

Komposisi Aset

Saham **85.71%**
Pasar Uang **14.29%**

Kepemilikan Terbesar

RD Schroder Dana Prestasi Plus **83.39%**
RD Sequis Equity Indonesia **11.71%**
RD Batavia Dana Saham **4.90%**

Informasi Investasi

Tanggal Peluncuran
25 Februari 2002

Mata Uang
Rupiah

NAB/Unit
1,083.2049

Bank Kustodian
HSBC, Jakarta

Ticker Bloomberg
SQRPEF IJ EQUITY

Total NAV :
IDR 5.40 Triliun

Toleransi Risiko



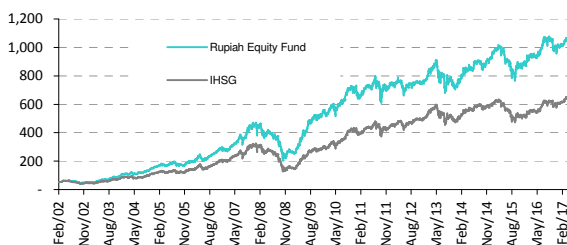
Kinerja Investasi

| | 1 Bulan | 3 Bulan | 6 Bulan | YTD | 1 Tahun | 3 Tahun | 5 Tahun | Sejak Peluncuran |
|--------------------|---------|---------|---------|--------|---------|---------|---------|------------------|
| Rupiah Equity Fund | -1.44% | 1.73% | 8.18% | 7.01% | 6.38% | 21.44% | 44.91% | 2005.34% |
| Tolak Ukur | 0.19% | 2.74% | 10.33% | 10.15% | 11.98% | 14.78% | 41.01% | 1199.96% |

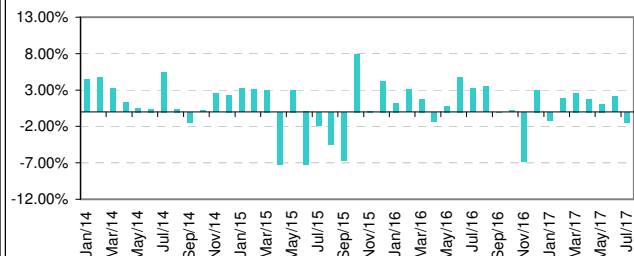
Tolak Ukur :

Index Harga Saham Gabungan (IHSG)

Pergerakan Harga Unit Sejak Awal Peluncuran



Kinerja Bulanan Selama 3 Tahun Terakhir



Disclaimer

Laporan ini disiapkan oleh PT. Asuransi Jiwa Sequis Life dan hanya digunakan sebagai informasi saja dan bukan merupakan penawaran penjualan dan/atau pembelian. Kinerja masa lalu bukan merupakan jaminan kinerja dimasa yang akan datang. Harga unit dapat bertambah ataupun berkurang.

Rupiah Managed Fund

31 Juli 2017

Profil Manajer Investasi

PT Asuransi Jiwa Sequis Life (Sequislife) telah berdiri selama 33 tahun lebih dalam industri asuransi jiwa di Indonesia dan merupakan salah satu asuransi jiwa swasta nasional terbesar di Indonesia dengan memiliki produk-produk asuransi terintegrasi dari asuransi jiwa, asuransi kesehatan maupun investasi. Saat ini Sequislife memiliki aset lebih dari Rp 15.367 Trilyun (Per Desember 2015), lebih dari 276.000 Pemegang polis dan didukung oleh lebih dari 13.800 agen pemasaran berlisensi profesional serta lebih dari 680 karyawan. Beberapa penghargaan telah diterima Sequislife, diantaranya "The Best Life Insurance Company" tahun 2005 dan 2006 dari Bisnis Indonesia, "Top 25 Indonesia Original Corporate Brands 2011" dari majalah SWA, penghargaan dari MURI di tahun 2011 sebagai "Perusahaan Asuransi Jiwa lokal pertama di Indonesia yang mengakuisisi 2 perusahaan Asuransi Jiwa asing", penghargaan "Indonesia Service to Care Award 2012" dari Majalah Marketeers, penghargaan pada Indonesia Insurance Award 2013 sebagai "The Best of Life Insurance", penghargaan "Corporate Image Award 2015" dari majalah Tempo, penghargaan pada Indonesia Insurance Consumer Choice Award 2015 & 2016 sebagai "Top 3 Best Financial Performance" dari Warta Ekonomi, penghargaan "Contact Center Service Excellence Awards (CCSEA) Awards 2016", dan penghargaan Indonesia's Best Corporate Social Initiatives 2016 dari majalah Mix Marketing.

Tujuan Investasi

Bertujuan untuk memperoleh tingkat pengembalian yang optimal melalui investasi di Pasar Saham dan Obligasi dengan komposisi masing-masing tidak melebihi 80% baik melalui reksa dana maupun penempatan secara langsung

Kebijakan Investasi

Saham **20% - 80%**
Obligasi dan Pasar Uang **20% - 80%**

Komposisi Aset

Saham **47.40%**
Pasar Uang **9.15%**
Obligasi **43.45%**

Kepemilikan Terbesar

RD Schroder Dana Terpadu II **86.90%**
RD Sequis Balance Ultima **7.92%**
RD Batavia Dana Dinamis **5.18%**

Informasi Investasi

Tanggal Peluncuran
25 Februari 2002

Mata Uang
Rupiah

NAB/Unit
1,118.6951

Bank Kustodian
HSBC, Jakarta

Ticker Bloomberg
SQLRPMF IJ EQUITY

Total NAV
IDR 863.38 Milyar

Toleransi Risiko



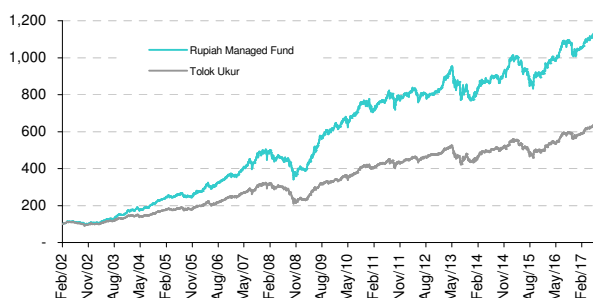
Kinerja Investasi

| | 1 Bulan | 3 Bulan | 6 Bulan | YTD | 1 Tahun | 3 Tahun | 5 Tahun | Sejak Peluncuran |
|---------------------|---------------|--------------|--------------|--------------|--------------|---------------|---------------|------------------|
| Rupiah Managed Fund | -0.66% | 1.68% | 7.35% | 7.54% | 5.36% | 25.02% | 37.88% | 1013.68% |
| Tolak Ukur | 0.24% | 2.53% | 9.02% | 9.86% | 9.57% | 25.87% | 37.08% | 532.45% |

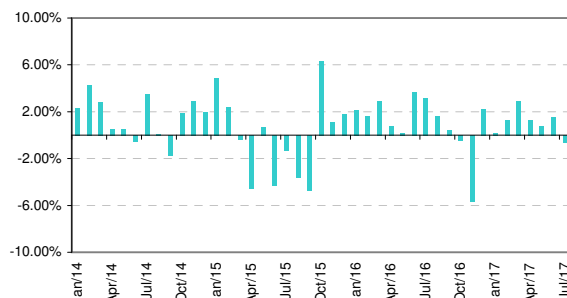
Tolak Ukur :

Mulai Mei-2016, tolok ukur yang digunakan adalah 50% IHSG + 50% IBPA Government Bond Index (IBPRTRI INDEX)
Sejak Jan-2013 sampai April-2016, tolok ukur menggunakan 50% IHSG + 50% HSBC Bond Index (HKDGACUM)
Sejak peluncuran sampai dengan 31 Des 2012 menggunakan 50% IHSG + 50% Deposito IDR 6 Bulan (IDRE6MO) Net

Pergerakan Harga Unit Sejak Awal Peluncuran



Kinerja Bulanan Selama 3 Tahun Terakhir



Disclaimer

Laporan ini disiapkan oleh PT. Asuransi Jiwa Sequis Life dan hanya digunakan sebagai informasi saja dan bukan merupakan penawaran penjualan dan/atau pembelian. Kinerja masa lalu bukan merupakan jaminan kinerja dimasa yang akan datang. Harga unit dapat bertambah ataupun berkurang.

Profil Manajer Investasi

PT Asuransi Jiwa Sequis Life (Sequislife) telah berdiri selama 33 tahun lebih dalam industri asuransi jiwa di Indonesia dan merupakan salah satu asuransi jiwa swasta nasional terbesar di Indonesia dengan memiliki produk-produk asuransi terintegrasi dari asuransi jiwa, asuransi kesehatan maupun investasi. Saat ini Sequislife memiliki aset lebih dari Rp 15.367 Trilyun (Per Desember 2015), lebih dari 276.000 Pemegang polis dan didukung oleh lebih dari 13.800 agen pemasaran berlisensi professional serta lebih dari 680 karyawan. Beberapa penghargaan telah diterima Sequislife, diantaranya "The Best Life Insurance Company" tahun 2005 dan 2006 dari Bisnis Indonesia, "Top 25 Indonesia Original Corporate Brands 2011" dari majalah SWA, penghargaan dari MURI di tahun 2011 sebagai "Perusahaan Asuransi Jiwa lokal pertama di Indonesia yang mengakusisi 2 perusahaan Asuransi Jiwa asing", penghargaan "Indonesia Service to Care Award 2012" dari Majalah Marketeers, penghargaan pada Indonesia Insurance Award 2013 sebagai "The Best of Life Insurance", penghargaan "Corporate Image Award 2015" dari majalah Tempo, penghargaan pada Indonesia Insurance Consumer Choice Award 2015 & 2016 sebagai "Top 3 Best Financial Performance" dari Warta Ekonomi, penghargaan "Contact Center Service Excellence Awards (CCSEA) Awards 2016", dan penghargaan Indonesia's Best Corporate Social Initiatives 2016 dari majalah Mix Marketing.

Tujuan Investasi

Bertujuan untuk memperoleh pengembalian yang stabil melalui investasi yang dilakukan pada Obligasi dan Pasar Uang dengan porsi Obligasi minimal 80% baik melalui reksa dana maupun penempatan secara langsung

Kebijakan Investasi

Obligasi **80% - 100%**
Pasar Uang **0% - 20%**

Komposisi Aset

Obligasi **92.54%**
Pasar Uang **7.46%**

Kepemilikan Terbesar

RD Schroder Dana Mantap Plus II **79.89%**
RD Sequis Bond Optima **16.75%**
RD Batavia Dana Obligasi Ultima **3.36%**

Kinerja Investasi

| | 1 Bulan | 3 Bulan | 6 Bulan | YTD | 1 Tahun | 3 Tahun | 5 Tahun | Sejak Peluncuran |
|--------------------|---------|---------|---------|-------|---------|---------|---------|------------------|
| Rupiah Stable Fund | 0.35% | 1.87% | 6.17% | 7.18% | 4.66% | 26.43% | 22.28% | 281.37% |
| Tolak Ukur | 0.27% | 2.26% | 7.64% | 9.46% | 6.90% | 36.11% | 29.69% | 156.49% |

Tolak Ukur :

Mulai Mei-2016, tolak ukur yang digunakan adalah IBPA Government Bond Index (IBPRTRI INDEX)

Sejak Jan-2013 sampai April-2016, tolak ukur menggunakan HSBC Bond Index (HKDGACUM)

Sejak Inception sampai dengan 31 Des 2012 menggunakan Deposito IDR 6 Bulan (IDRE6MO) Net

Informasi Investasi

Tanggal Peluncuran

25 Februari 2002

Mata Uang
Rupiah

NAB/Unit

1,152.3446

Bank Kustodian

HSBC, Jakarta

Ticker Bloomberg

SQLRPSF IJ EQUITY

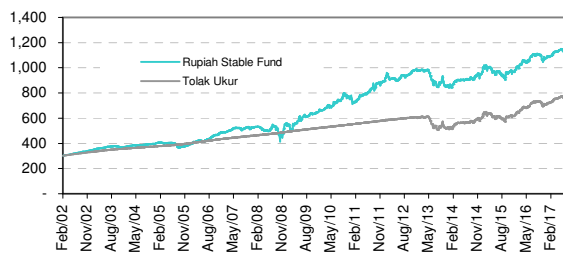
Total NAV

IDR 58.53 Milyar

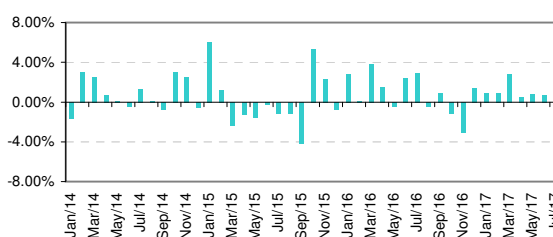
Toleransi Risiko



Pergerakan Harga Unit Sejak Awal Peluncuran



Kinerja Bulanan Selama 3 Tahun Terakhir



Disclaimer

Laporan ini disiapkan oleh PT. Asuransi Jiwa Sequis Life dan hanya digunakan sebagai informasi saja dan bukan merupakan penawaran penjualan dan/atau pembelian. Kinerja masa lalu bukan merupakan jaminan kinerja dimasa yang akan datang. Harga unit dapat bertambah ataupun berkurang.

Syariah Rupiah Balanced Fund

31 Juli 2017

Profil Manajer Investasi

PT Asuransi Jiwa Sequis Life (Sequislife) telah berdiri selama 33 tahun lebih dalam industri asuransi jiwa di Indonesia dan merupakan salah satu asuransi jiwa swasta nasional terbesar di Indonesia dengan memiliki produk-produk asuransi terintegrasi dari asuransi jiwa, asuransi kesehatan maupun investasi. Saat ini Sequislife memiliki asset lebih dari Rp 15.367 Trilyun (Per Desember 2015), lebih dari 276.000 Pemegang polis dan didukung oleh lebih dari 13.800 agen pemasaran berlisensi profesional serta lebih dari 680 karyawan. Beberapa penghargaan telah diterima Sequislife, diantaranya "The Best Life Insurance Company" tahun 2005 dan 2006 dari Bisnis Indonesia, "Top 25 Indonesia Original Corporate Brands 2011" dari majalah SWA, penghargaan dari MURI di tahun 2011 sebagai "Perusahaan Asuransi Jiwa lokal pertama di Indonesia yang mengakuisi 2 perusahaan Asuransi Jiwa asing", penghargaan "Indonesia Service to Care Award 2012" dari Majalah Marketeers, penghargaan pada Indonesia Insurance Award 2013 sebagai "The Best of Life Insurance", penghargaan "Corporate Image Award 2015" dari majalah Tempo, penghargaan pada Indonesia Insurance Consumer Choice Award 2015 & 2016 sebagai "Top 3 Best Financial Performance" dari Warta Ekonomi, penghargaan "Contact Center Service Excellence Awards (CCSEA) Awards 2016", dan penghargaan Indonesia's Best Corporate Social Initiatives 2016 dari majalah Mix Marketing.

Tujuan Investasi

Bertujuan untuk memperoleh tingkat pengembalian yang optimal melalui investasi pada Pasar Saham, Obligasi (Sukuk) dan Pasar Uang Berbasis Syariah dengan komposisi masing-masing tidak melebihi 80% baik melalui reksa dana maupun penempatan secara langsung

Kebijakan Investasi

| | | | | | |
|-------------------------|-----------|------------|--------|-----------------------------------|--------|
| Saham | 20% - 80% | Saham | 49.04% | RD Schroder Syariah Balanced Fund | 96.24% |
| Obligasi dan Pasar Uang | 20% - 80% | Obligasi | 29.41% | RD Batavia Dana Saham Syariah | 3.76% |
| | | Pasar Uang | 21.55% | | |

Komposisi Aset

Kepemilikan Terbesar

Informasi Investasi

Tanggal Peluncuran
7 Agustus 2009

Mata Uang
Rupiah

NAB/Unit
1,128.1676

Bank Kustodian
HSBC, Jakarta

Ticker Bloomberg
SQLSRBF IJ EQUITY

Total NAV
IDR 43.47 Milyar

Toleransi Risiko



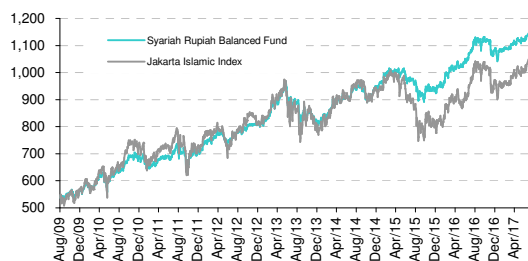
Kinerja Investasi

| | 1 Bulan | 3 Bulan | 6 Bulan | YTD | 1 Tahun | 3 Tahun | 5 Tahun | Sejak Peluncuran |
|------------------------------|---------|---------|---------|-------|---------|---------|---------|------------------|
| Syariah Rupiah Balanced Fund | -0.56% | 0.58% | 4.43% | 4.41% | 2.43% | 19.83% | 44.22% | 109.72% |
| Tolak Ukur | -0.16% | 1.38% | 7.85% | 7.50% | 2.99% | 8.40% | 30.44% | 91.07% |

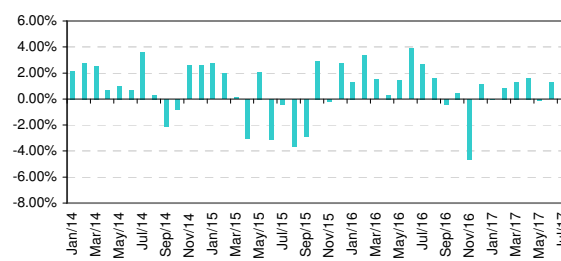
Tolak Ukur :

Jakarta Islamic Index (JII)

Pergerakan Harga Unit Sejak Awal Peluncuran



Kinerja Bulanan Selama 3 Tahun Terakhir



Disclaimer

Laporan ini disiapkan oleh PT. Asuransi Jiwa Sequis Life dan hanya digunakan sebagai informasi saja dan bukan merupakan penawaran penjualan dan/atau pembelian. Kinerja masa lalu bukan merupakan jaminan kinerja dimasa yang akan datang. Harga unit dapat bertambah ataupun berkurang.

31 Juli 2017

Profil Manajer Investasi

PT Asuransi Jiwa Sequis Life (Sequislife) telah berdiri selama 33 tahun lebih dalam industri asuransi jiwa di Indonesia dan merupakan salah satu asuransi jiwa swasta nasional terbesar di Indonesia dengan memiliki produk-produk asuransi terintegrasi dari asuransi jiwa, asuransi kesehatan maupun investasi. Saat ini Sequislife memiliki asset lebih dari Rp 15.367 Trilyun (Per Desember 2015), lebih dari 276.000 Pemegang polis dan didukung oleh lebih dari 13.800 agen pemasaran berlisensi profesional serta lebih dari 680 karyawan. Beberapa penghargaan telah diterima Sequislife, diantaranya "The Best Life Insurance Company" tahun 2005 dan 2006 dari Bisnis Indonesia, "Top 25 Indonesia Original Corporate Brands 2011" dari majalah SWA, penghargaan dari MURI di tahun 2011 sebagai "Perusahaan Asuransi Jiwa lokal pertama di Indonesia yang mengakusisi 2 perusahaan Asuransi Jiwa asing", penghargaan "Indonesia Service to Care Award 2012" dari Majalah Marketeers, penghargaan pada Indonesia Insurance Award 2013 sebagai "The Best of Life Insurance", penghargaan "Corporate Image Award 2015" dari majalah Tempo, penghargaan pada Indonesia Insurance Consumer Choice Award 2015 & 2016 sebagai "Top 3 Best Financial Performance" dari Warta Ekonomi, penghargaan "Contact Center Service Excellence Awards (CCSEA) Awards 2016", dan penghargaan Indonesia's Best Corporate Social Initiatives 2016 dari majalah Mix Marketing.

Tujuan Investasi

Bertujuan untuk memperoleh pengembalian yang stabil melalui investasi yang dilakukan pada Obligasi dan Pasar Uang dengan porsi Obligasi minimal 80% baik melalui reksa dana maupun penempatan secara langsung

Kebijakan Investasi

Obligasi **80% - 100%**
Pasar Uang **0% - 20%**

Komposisi Aset

Obligasi **91.09%**
Pasar Uang **8.91%**

Kepemilikan Terbesar

INDOIS 19 **38.13%**
INDON 24 **27.38%**
INDON 20 **13.05%**

Informasi Investasi

Tanggal Peluncuran
16 April 2004

Mata Uang
US Dollar

NAB/Unit
180.73

Bank Kustodian
Standard Chartered Bank, Jakarta

Ticker Bloomberg
SQLUSSF U EQUITY

Total NAV
USD 838,610

Toleransi Risiko

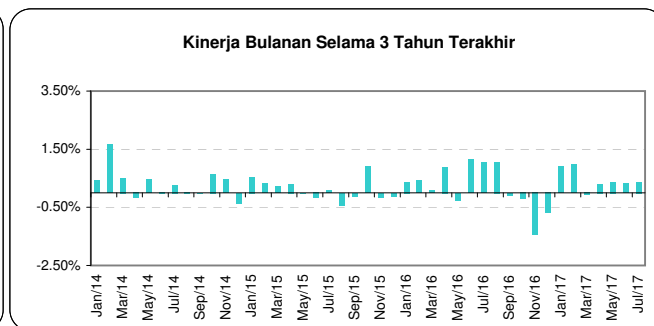
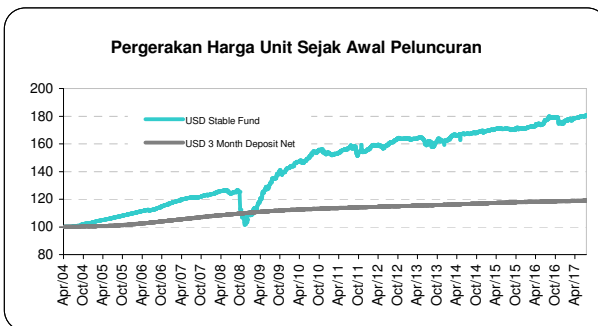


Kinerja Investasi

| | 1 Bulan | 3 Bulan | 6 Bulan | YTD | 1 Tahun | 3 Tahun | 5 Tahun | Sejak Peluncuran |
|-----------------|--------------|--------------|--------------|--------------|--------------|--------------|---------------|------------------|
| USD Stable Fund | 0.37% | 1.08% | 2.32% | 3.26% | 1.84% | 7.82% | 12.36% | 80.73% |
| Tolak Ukur | 0.06% | 0.15% | 0.29% | 0.34% | 0.55% | 2.09% | 3.66% | 19.02% |

Tolak Ukur :

Deposito USD 3 Bulan (USDA3MO) Net



Disclaimer

Laporan ini disiapkan oleh PT. Asuransi Jiwa Sequis Life dan hanya digunakan sebagai informasi saja dan bukan merupakan penawaran penjualan dan/atau pembelian. Kinerja masa lalu bukan merupakan jaminan kinerja dimasa yang akan datang. Harga unit dapat bertambah ataupun berkurang.